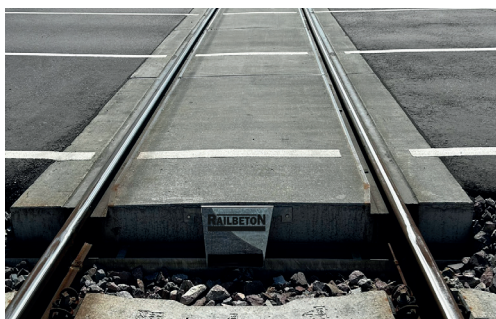


# RAILtrack

## Das Schienenvollvergussystem

Gleisragplatten vom Typ **RAILtrack** werden mit der schraubenlosen Polyurethan Schienenbefestigung V Fastening ausgeführt. Das eingebettete Gleissystem (Embedded Track System - ETS) ist für Voll- und Trambahnen geeignet.

Das System komplettiert als Weiterentwicklung die Produktgruppe der Bahnübergangssysteme von RAILBETON®.



Gaggenau (Baden-Württemberg)



Aufbau RAILtrack

### Eigenschaften:

- instandhaltungsfrei über die gesamte Lebensdauer > 20 Jahre
- dauerhaft stabile Gleislage
- setzungsfreies Gleissystem durch hohes Eigengewicht und großflächige Lastverteilung
- rutschhemmende Oberfläche
- erhöhte Sicherheit für querenden Motorrad-, Fahrrad- und Fußgängerverkehr durch minimale Spurrillenbreiten, Vermeidung von Oberflächenverdrückungen (Spurrillenausbildung) und höchste Verschleißfestigkeit durch C45/55 Betonfertigteilqualität
- Reduzierung von Luft- und Körperschallemissionen aus dem querenden Straßenverkehr durch minimale (Gleis-) Spurrillenbreiten

### Anwendungsbereiche:

- Bahnübergänge mit Bundesstraßen
- Bahnübergänge mit stark belasteten (Ausfall-)Straßen
- Bahnübergänge mit flachem Kreuzungswinkel < 45°
- Bahnübergänge mit S-förmigem Straßenverlauf und horizontalen Drehbewegungen von LKW

# RAILtrack

## Das Schienenvollvergusssystem

### RAILtrack vielseitig und langlebig

Beton-Gleistragplatten sind seit vielen Jahren die beste Lösung für die sichere und ebenerdige Überquerung von Bahngleisen an stark frequentierten Knotenpunkten. Die langlebige Schienenbefestigung spielt bei diesem Produkt eine wesentliche Rolle.

Moderne SKL-Befestigungen erfordern jedoch breitere Schienenkanäle, die größere Spurrillen (ca. 70 mm) zur Folge haben. Zudem führen Korrosionsschäden durch Tausalze zu erhöhtem Wartungsaufwand an Schiene und Befestigung.

Das System **RAILtrack** löst dieses Problem mit der innovativen Polyurethan Schienenbefestigung V-Fastening. Durch Optimierung der Kanalgeometrie und der Fließeigenschaften der PU-Vergussmasse wird im Standard eine Spurrillenweite von 50 mm (EBO) erzielt.

### Bauteilmaße:

- Bauteillänge von 2,4 - 3,0 m
- Bauteilbreite flexibel  
(Standard 2,0 - 2,4 m bei eingleisigen Bahnübergängen)



Fotos: Dierkower Damm (Rostocker Nordosten)



### Systementwicklung Produktmanagement

Dipl.-Ing. (FH) Jens Frank  
jens.frank@railbeton.de  
Tel.: +49 (0)371 4725-141



### Vertrieb

Sebastian Schmidt  
sebastian.schmidt@railbeton.de  
Tel.: +49 (0)371 4725-204

