

## Bahnsteige für Eisenbahnen

Bahnsteigkanten für die unterschiedlichen Einstiegshöhen gehören zum standardisierten Lieferprogramm von RAILBETON. Die Fertigung erfolgt gemäß Typzulassung 21.52-21 izbia/001-2101#014-(027/08-TYP) bzw. 21.52-21 izbia/008-2101#016-(027/09-TYP) des Eisenbahnbundesamtes und Richtlinie BZA München DS 800 05.

Die Bahnsteigkanten werden auf Ortbeton- oder Fertigteilmfundamente aufgesetzt und verdübelt. Im Anschluss an die Bahnsteigkanten können Rampen bzw. Ecksteine verlegt werden. Die Regelneigungen dieser Rampen betragen 5,4 % oder 7,6 %, wobei die Herstellung von Sonderneigungen möglich ist. Bahnsteigkanten und Abdeckdecksteine können auf Wunsch eingefärbt z.B. in den Farben weiß mit Weißzement oder anthrazit hergestellt werden.



### 1 BSK 11

- 38 cm über Schienenoberkante (SO)
- Länge = 995 mm, Breite = 450 mm, Höhe = 600 mm
- Gewicht = 290 kg

### 2 BSK 12

- 38 cm über SO
- Länge = 995 mm, Breite = 450 mm, Höhe = 600 mm
- Gewicht = 335 kg

### 3 BSK 21

- 76 cm über SO
- Länge = 995 mm, Breite = 650 mm, Höhe = 850 mm
- Gewicht = 484 kg

### 4 BSK 21 WW

- 76 cm über SO
- bessere Möglichkeit der Verdichtung
- Länge = 995 mm, Breite = 650 mm, Höhe = 850 mm
- Gewicht = 678 kg

### 5 BSK 41

- 96 cm über SO
- Länge = 995 mm, Breite = 650 mm, Höhe = 1050 mm
- Gewicht = 590 kg

### 6 BSK 42

- 96 cm über SO
- mit Sicherheitsraum
- Länge = 995 mm, Breite = 950 mm, Höhe = 1120 mm
- Gewicht = 862 kg

### 7 BSK 51

- 55 cm über SO
- Länge = 995 mm, Breite = 600 mm, Höhe = 800 mm
- Gewicht = 485 kg

Eine sachkundige Beratung während der Planung, zur Kalkulation und auf der Baustelle wird von unseren erfahrenen Fachberatern und Ingenieuren garantiert. Sprechen Sie uns an:

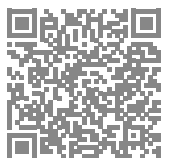
#### Verkauf:

Nicolas Gläßer  
+49 (0)371 4725-207  
nicolas.glaesser@railbeton.de



#### Konstruktion:

Jens Frank  
+49 (0)371 4725-141  
jens.frank@railbeton.de





### BSK 41WW

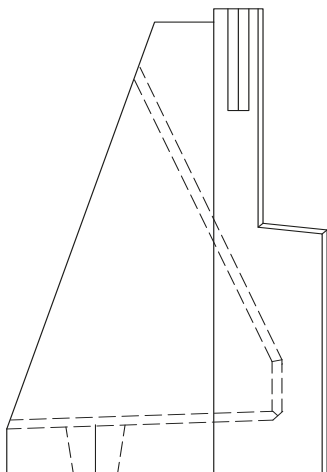
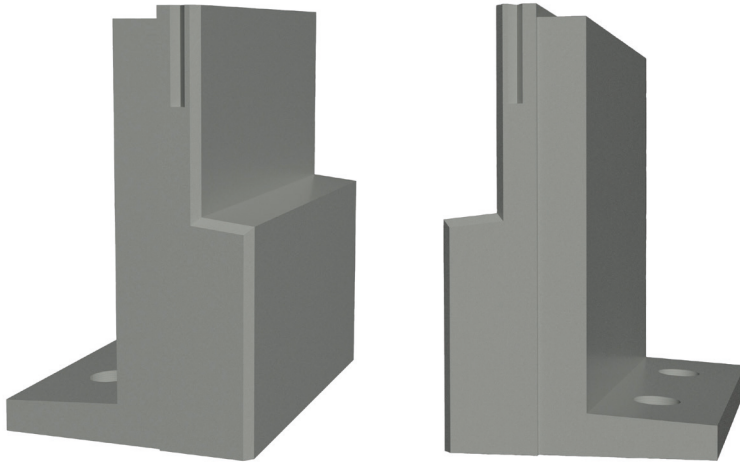
- L = 995, B = 650, H = 1050 mm
- Gewicht: 775 kg
- betongrau
- C35/45 XC4, XD3, XF4, WA
- Herstellung nach AF (TYP) 1-2018-0001 I.SBB
- Betonhinterfüllung kann entfallen

Bei der **Bahnsteigkante Typ BSK 41WW** handelt es sich um bewehrte Betonfertigteile für Bahnsteighöhen von **960 mm über SO** als **modifizierte Bauform** der Bahnsteigkante Typ BSK 41 der DB AG.

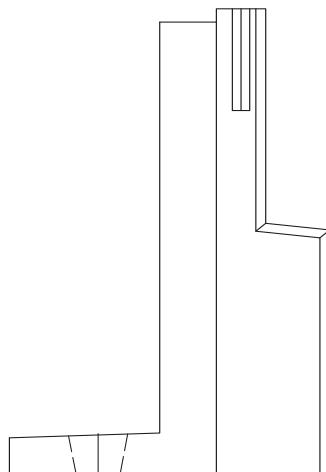
Grundsätzliche **Änderungen** zur BSK 41 sind der **Entfall der seitlichen Schotts und der Verstärkung des vertikalen Schenkels**, so dass die **Unterschneidung entfällt**.

Der **Vorteil** der BSK 41WW liegt im **Einbau**. Da bei der Bahnsteigkante die **Hinterkante senkrecht** ist, kann das **rückseitige Erdreich sehr gut verdichtet** werden. **Die Verfüllung mit Magerbeton**, welcher im Unterschneidungsbereich gemäß IseB BSK 9600 erforderlich wird, **kann entfallen**.

Sie ist verwendbar für Bahnsteighöhen von 960 mm zur Herstellung von Außen- und Mittelbahnsteigen und entsprechend **Richtlinie 813.0201** für eine Verkehrslast von 5 kN/m<sup>2</sup> und zusätzlich mit einer Einzellast auf dem Bahnsteig von 10 kN für ein Befahren mit einem definierten Fahrzeug (Achslast 20 kN nach DIN EN 1991 1 1/NA, Tabelle 6.8 DE, Kategorie F1) bemessen.



BSK 41



BSK 41WW



Einbauzustand der bisherigen Bahnsteigkante Typ BSK 41