

### Stuttgarter Muffenbausatz

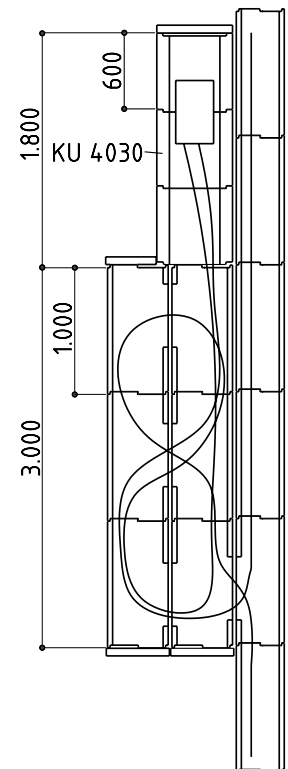
mit einer lichten Höhe von 160/300 mm,  
für Anschluss an Kanaltrassen, Gesamtlänge 4.800 mm

komplett bestehend aus:

- 6 Trögen L = 1000, lichte Weite 400 x 160,
- 6 aufliegenden Abdeckplatten L = 1000, B = 500, D = 60 mm
- 3 Trögen KU 4030.3 L = 600, lichte Weite 400 x 300, bewehrt
- 3 aufliegenden Abdeckplatten KP 40.3 L = 600, B = 600, D = 60 mm
- 1 Abschlussplatte KP 40.3 L = 600, B = 600, D = 60 mm bzw.
- 1 Abschlussplatte L = 500, B = 400, D = 60 mm,
- 2 Abschlussplatten L = 500, B = 500, D = 60 mm
- Aussparungen in Trögen sowie Kanaltrasse und U-Eisen bauseits
- 16 m Teerstrick

C30/37 XF1, XC4

Muffenbausatz	Baulänge (mm)	lichte Höhe (mm)	Gewicht (kg/St.)	RAILBETON Artikel-Nr.	DB Material-Nr.
Bausatz I (aufl.)	4.800	160	1.795	64009	



### Mehrlängenbausätze

Bausätze zur Unterbringung von Kabelmehrlängen (Plusschleifen) in Anlehnung an Zeichnung Dik. 1733.1.7, Blatt 1 und 2, 1733.1.9 der BD Nürnberg, sowie HDIK 200.1733.033 der DB Hannover.

Ein Mehrlängenbausatz besteht aus zwei Schutzkästen 2.080 x 1.540 mm. Die Anordnung ist in bzw. neben den Kabeltrassen möglich (wie im Bild unten dargestellt).

C30/37 XF1, XC4

Mehrlängenbausatz i. F.	Länge (mm)	Breite (mm)	Höhe (mm)	Gewicht (kg/St.)	RAILBETON Artikel-Nr.	DB Material-Nr.
Mehrlängenbausatz.. Zg.-Nr.: 64.1728A						
Mehrlängenbausatz Gr. II	2 x 2.080	1.540	325	2.826	64011	
Mehrlängenbausatz Gr. III	2 x 2.080	1.540	430	3.236	64020	

### Anordnung:

