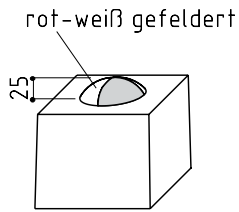


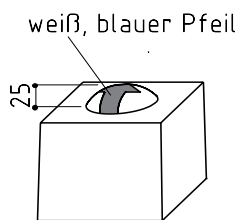
Grenzzeichensteine

Der Grenzzeichenstein wird zur Flankenschutzsignalisierung bei Weichen- und Kreuzungsanlagen vorrangig im eingedeckten Gleisbereich eingesetzt. Der im Grenzzeichenstein einbetonierte DB AG - Signalkörper Ra 12 (emailierter Stahlblechkörper) ist überfahrbar.



Beton C35/45 XC4, XD3, XF4, betongrau oder farbig

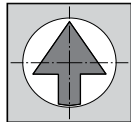
Grenzzeichenstein	Gewicht (kg/St.)	RAILBETON Artikel-Nr.	DB Material-Nr.
Grenzzeichenstein 160 x 160 x 140 Zg.-Nr.: 99.0183.01A	9,0	99994	



Isolierzeichensteine

Isolierzeichensteine werden zur Kennzeichnung isolierter Gleisbereiche verwendet. Das Isolierzeichnen gibt dabei an, wie weit ein Gleis freizuhalten ist, damit das Umstellen von Weichen und Signalen nicht verhindert wird. Der im Isolierzeichenstein einbetonierte DB AG - Signalkörper Ra 13 (emailierter Stahlblechkörper) ist überfahrbar.

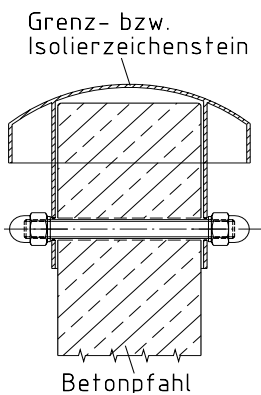
Beton C35/45 XC4, XD3, XF4, betongrau oder farbig



Isolierzeichenstein	Gewicht (kg/St.)	RAILBETON Artikel-Nr.	DB Material-Nr.
Isolierzeichenstein 200 x 200 x 140 Zg.-Nr.: 99.0187.00A	14,0	99993	

Betonpfahl für Grenz- bzw. Isolierzeichenstein

Beton C35/45 XC4, XF1 betongrau



Betonpfahl für Grenz- bzw. Isolierzeichenstein	Länge l (mm)	Gewicht (kg/St.)	RAILBETON Artikel-Nr.	DB Material-Nr.
Zg.-Nr.: 99.1969.01A				
Betonpfahl Ø 83 x 500	500	6,5	99982	
Betonpfahl Ø 83 x 1200	1.200	19,0	99983	