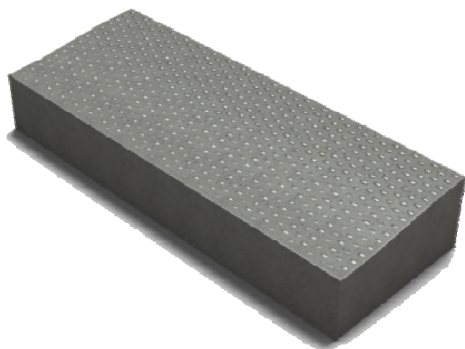


Przejścia dla pieszych Krawężnik dostosowany do przejazdów wózkami inwalidzkimi

Krawężnik schodzący do poziomu jezdni



Zastosowanie: bezprogowe przejście dla pieszych

Powierzchnia górna z wypustkami
Szerokość 380 mm
Wysokość 180/150 mm
Długość 995 mm

Waga: 152 kg

Krawężnik przejściowy (w widoku z jezdni po prawej stronie przystanku)



Zejście z krawężnika dostosowanego do przejazdów wózkami inwalidzkimi na krawężnik wg DIN z zaokrągloną krawędzią o wys. 3 cm

Powierzchnia górna z wypustkami
Szerokość 380 mm
Wysokość 180/150 mm
Długość 245 mm

Waga: 40 kg