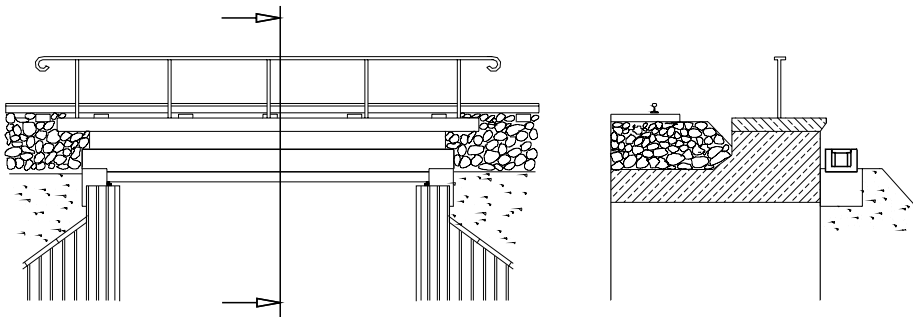
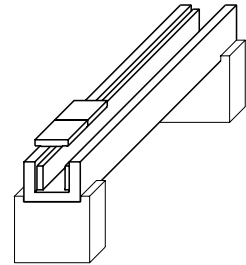


Kanalbrücken

Kanalbrücken als Stahlbetonfertigteile können zur Überbrückung von Wegen und Durchlässen an Bahndämmen eingesetzt werden. Die Größe I (lichte Breite 200 mm u. lichte Höhe 215 mm) dient zum Anschluss von Kabelkanälen Gr. I mit aufliegender Abdeckplatte.

Beton C30/37 XF2, XC4

Kanalbrücke Gr. I	Länge (mm)	Gewicht (kg/St.)	RAILBETON Artikel-Nr.	DB Material-Nr.
Kanalbrücke 3000	3.000	911	31167	
Kanalbrücke 4000	4.000	1.214	31165	
Kanalbrücke 5000	5.000	1.517	31163	
Kanalbrücke 6000	6.000	1.820	31161	
Kanalbrücke 7000	7.000	2.125	31171	
Kanalbrücke 8000	8.000	2.430	31166	



Abdeckplatten für Kanalbrücken

Beton C30/37 XF2, XC4

Abdeckplatte für Kanalbrücke Gr. I aufl.	Gewicht (kg/St.)	RAILBETON Artikel-Nr.	DB Material-Nr.
Abdeckplatte 500 x 300 x 60	20	32401	00302940

Fundamente für Kanalbrücken

Beton C35/45 XF2, XC4

Fundament für Kanalbrücke Gr. I	Gewicht (kg/St.)	RAILBETON Artikel-Nr.	DB Material-Nr.
Fundament 680 x 400 x 600 mm	363	99906	

